

Dane systemu iGeoMap w powiecie wołomińskim

1. Dostęp do danych

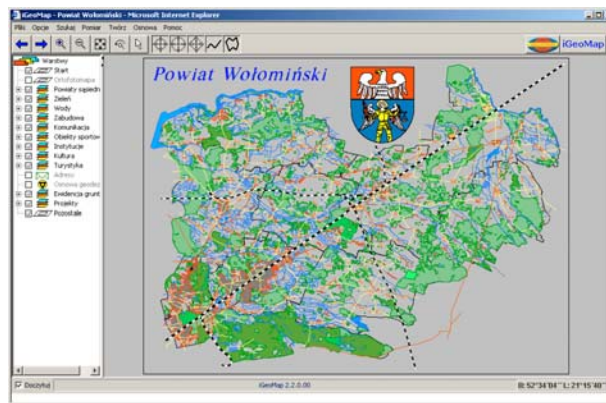
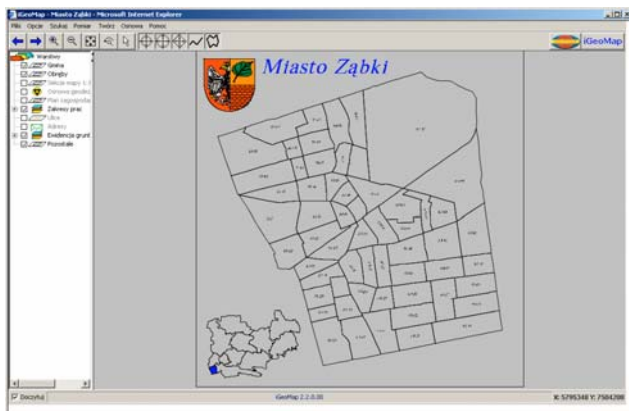
Jednym ze sposobów dotarcia do danych Ośrodka Dokumentacji Geodezyjnej i Kartograficznej powiatu wołomińskiego, jest skorzystanie ze strony www.igeomap.pl. Dostęp możliwy jest również bezpośrednio ze strony Ośrodka Dokumentacji www.geodezja.wolomin.pl.



Startując ze strony www.igeomap.pl na przedstawionej mapie Polski klikamy na herb powiatu, co powoduje przeniesienie na stronę Ośrodka Dokumentacji Geodezyjnej i Kartograficznej. Na stronie (po wybraniu z menu pozycji **MAPA EWIDENCYJNA**) zobaczymy rysunek obrazujący kontury poszczególnych gmin.



Z tego miejsca możemy wejść do danych dowolnej gminy, poprzez kliknięcie na jej obrys. Klikając na herb powiatu otwieramy mapę dla całego powiatu. Po wybraniu odpowiedniej gminy następuje uruchomienie aplikacji **iGeoMap** oraz wczytanie odpowiednich danych. Czas odczytu danych uzależniony jest od parametrów łącza. Przykładowy obraz po uruchomieniu **iGeoMap** dla miasta Żąbki oraz dla całego powiatu przedstawiono poniżej.



Zakres udostępnianych danych widoczny jest w lewej części okna (w postaci legendy). Okresowo zakres ten może się zmieniać. Obecnie dostępne są granice obrębów, działki ewidencyjne, zakresy prac geodezyjnych, osie ulic, punkty adresowe, ortofotomapa, punkty osnowy geodezyjnej.

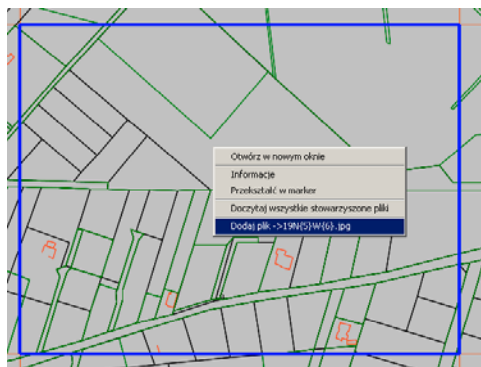
2. Wczytywanie danych ewidencji gruntów i budynków

System **iGeoMap**, oferuje dostęp do aktualnych danych geometrycznych ewidencji gruntów i budynków prowadzonych przez Ośrodek Dokumentacji Geodezyjnej i Kartograficznej. Istotą udostępniania tych informacji nie jest zastąpienie ośrodka dokumentacji, ale funkcja informacyjna, która ułatwia jego funkcjonowanie. Jak widać na rysunku obok, z danych związanych z ewidencją gruntów na początek wczytane są jedynie obręby ewidencyjne. Wczytanie danych szczegółowych z wybranego obrębu wymaga ustawienia się nad nim kursorem (granica obrębu podświetli się na niebiesko jak na rysunku), oraz wciśnięcie prawego klawisza myszy, co spowoduje uaktywnienie menu kontekstowego, z którego (lewym klawiszem) wybieramy pozycję **Wczytaj działki i budynki dla obrębu**, której uaktywnienie powoduje doczytanie działek i budynków ze wskazanego obrębu.



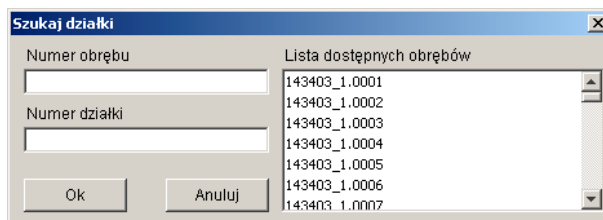
3. Wczytywanie ortofotomapy

W systemie istnieje możliwość dostępu do cyfrowej ortofotomapy lotniczej i wykorzystanie jej jako podkładu do danych wektorowych. Pierwszą czynnością jest włączenie widoczności warstwy ortofotomapy przez „zaznaczenie” jej w legendzie po lewej stronie okna aplikacji . Zostaną doczytane sekcje ortofotomapy w skali 1:500, które będą przedstawione w postaci czerwonej siatki (jak na ilustracji). Po umieszczeniu kursora nad sekcją, jej obrys zmieni kolor na niebieski. Przez wciśnięcie prawego klawisza myszy wywołamy menu kontekstowe, z którego należy wybrać pozycję **Dodaj ortofotomapę**.



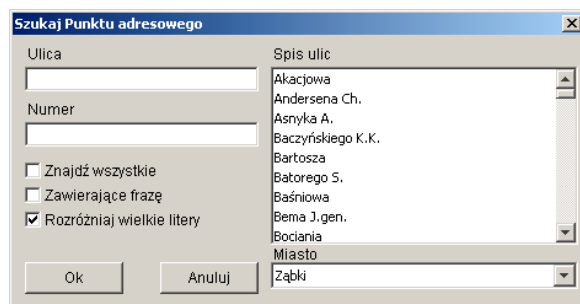
4. Szukanie działek

Aby w prezentowanych danych znaleźć konkretną działkę ewidencyjną należy wybrać z menu głównego pozycję **Szukaj**, a następnie pozycję **Szukaj działki...** W następnym kroku należy wybrać obręb, a następnie wpisać numer szukanej działki. W efekcie doczytywany jest żądany obręb (jeśli nie został wczytany wcześniej) i zaznaczona zostaje szukana działka (o ile istnieje). W przypadku braku działki pojawi się stosowny komunikat.



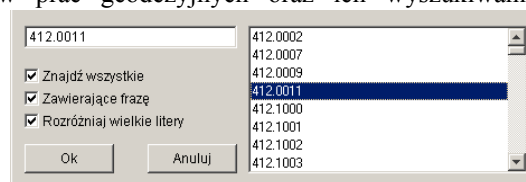
5. Szukanie punktów adresowych

Inną przydatną funkcją jest szukanie punktów adresowych. Czynność wykonywana analogicznie jak szukanie działek, z tym, że wybieramy pozycję **Szukaj**, a następnie pozycję **Punktu adresowego**. Pojawi się okno z możliwością wybrania, ulicy i wpisania numeru adresowego. Warto zauważyć, że zaznaczone pole **Zawierające frazę** powoduje wyszukanie przez program wszystkich punktów, w których adresie znajduje się znak, bądź ciąg znaków wpisanych w polu **numer**. Związaną z adresami funkcją wyszukiwania jest funkcja wyszukiwanie określonej ulicy.



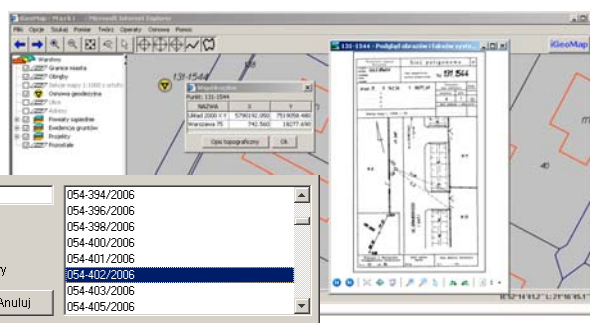
6. Szukanie zakresów prac geodezyjnych

Oprogramowanie **iGeoMap** pozwala na wyświetlanie zakresów prac geodezyjnych oraz ich wyszukiwanie. Wyszukiwanie realizujemy poprzez wybranie z menu głównego pozycji **Szukaj | Zakresu pracy realizowanej**. Pojawi się okno, w którym możemy wybrać numer realizowanej pracy. Wciśnięcie przycisku **OK** spowoduje przerysowanie ekranu tak, aby w centrum ekranu znalazł się wybrany zakres. Możliwe jest także wyszukiwanie zakresów prac archiwalnych (analogicznie jak w szukaniu prac aktualnie realizowanych).



7. Osnowa geodezyjna

Wśród danych udostępnianych w serwisie **iGeoMap** znajduje się osnowa geodezyjna. Warstwa osnowy domyślnie jest wyłączona. Aby ją włączyć należy dokonać jej uaktywnienia w legendzie (analogicznie jak w przypadku ortofotomapy). Możliwe jest wyszukiwanie konkretnych punktów osnowy na podstawie numeru (np. 412.0011). Aby dotrzeć do współrzędnych punktów lub opisów topograficznych należy podać kod dostępu uzyskiwany z Ośrodka Dokumentacji.



W niniejszej (krótkiej) informacji przedstawiono jedynie najważniejsze elementy związane z dostępem do danych, opis szczegółowy znajduje się w plikach PDF dostępnych w menu głównym w opcji **Pomoc**.