

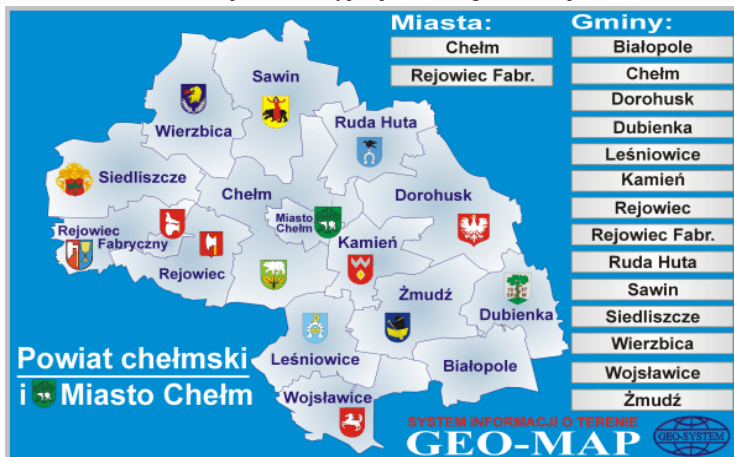
Dane systemu iGeoMap w mieście Chełm i powiecie chełmskim

1. Dostęp do danych

Jednym ze sposobów dotarcia do danych Ośrodka Dokumentacji Geodezyjnej i Kartograficznej powiatu chełmskiego, jest skorzystanie ze strony www.igeomap.pl. Dostęp możliwy jest również bezpośrednio ze strony Ośrodka Dokumentacji Geodezyjnej i Kartograficznej www.podgik.powiat.chelm.pl.

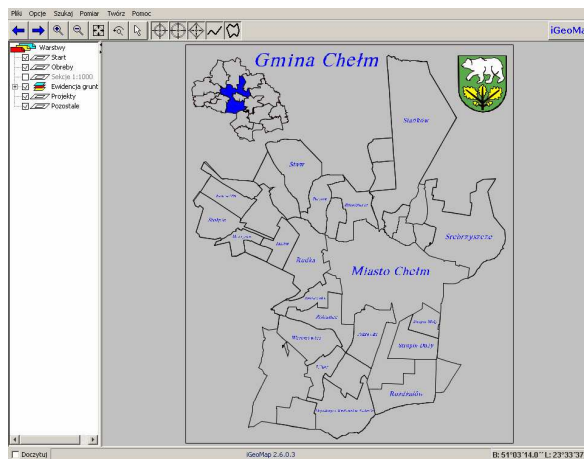
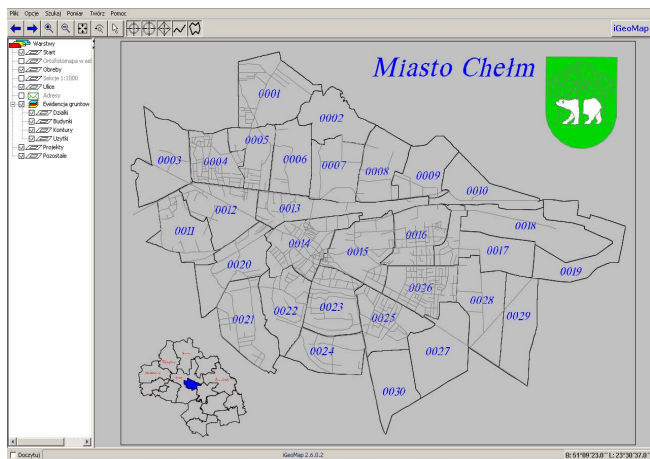


Korzystając ze strony www.igeomap.pl, na przedstawionej mapie Polski klikamy na herb powiatu, co powoduje przeniesienie na stronę Ośrodka Dokumentacji Geodezyjnej i Kartograficznej.



Na stronie zobaczymy rysunek obrazujący kontury poszczególnych gmin.

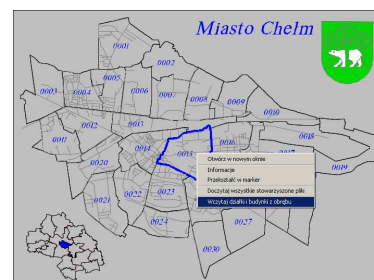
Z tego miejsca możemy wejść do danych dowolnej gminy, przez kliknięcie na jej obrys. Po wybraniu odpowiedniej gminy następuje uruchomienie aplikacji **iGeoMap** oraz wczytanie odpowiednich danych. Czas odczytu danych uzależniony jest od parametrów łącza. Przykładowe obrazy po uruchomieniu **iGeoMap** dla miasta Chełm i gminy Chełm przedstawiono poniżej.



Zakres udostępnianych danych widoczny jest w lewej części okna (w postaci legendy). Okresowo zakres ten może się zmieniać. Obecnie dostępne są granice obrębów, działki ewidencyjne, osie dróg, ortofotomapa, sekcje mapy w skali 1:500 i 1:1000.

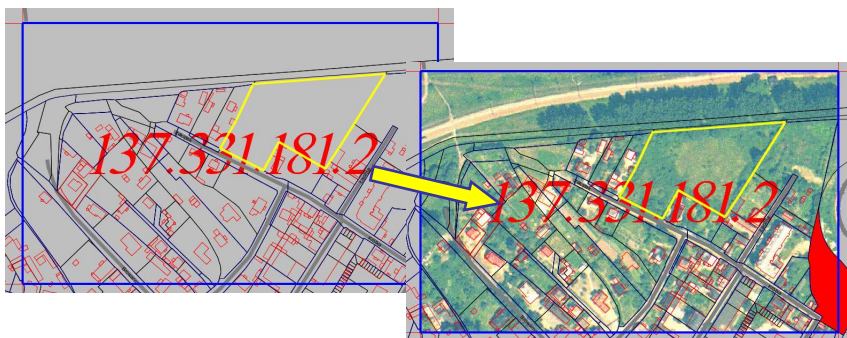
2. Wczytywanie danych ewidencji gruntów i budynków

System **iGeoMap**, oferuje dostęp do aktualnych danych geometrycznych ewidencji gruntów i budynków prowadzonych przez PODGIK. Istotą udostępniania tych informacji nie jest zastąpienie ośrodka dokumentacji, ale funkcja informacyjna, która ułatwia jego funkcjonowanie. Jak widać na rysunku obok, z danych związanych z ewidencją gruntów na początek wczytane są jedynie obręby ewidencyjne. Wczytanie danych szczegółowych z wybranego obrębu wymaga ustawienia się nad nim kursorem (granica obrębu podświetli się na niebiesko), oraz wciśnięcie prawego klawisza myszy, co spowoduje uaktywnienie menu kontekstowego, z którego (lewym klawiszem) wybieramy pozycję **Wczytaj działki i budynki dla obrębu**. Uaktywnienie pozycji powoduje doczytanie działek i budynków ze wskazanego obrębu.



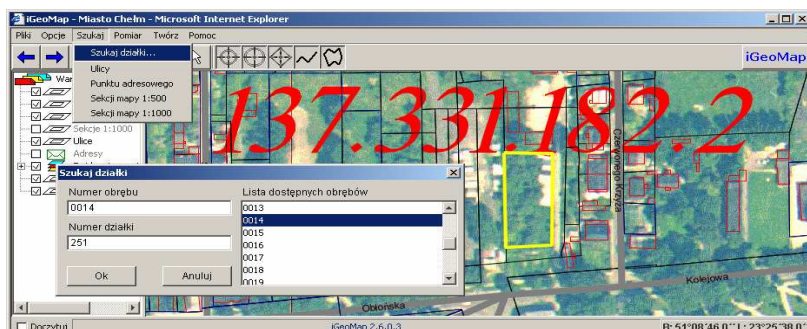
3. Wczytywanie ortofotomapy

W systemie istnieje możliwość dostępu do cyfrowej ortofotomapy lotniczej i wykorzystanie jej jako podkładu do danych wektorowych. Pierwszą czynnością jest włączenie widoczności w legendzie po lewej stronie okna aplikacji Ortofotomapa. Zostaną doczytane sekcje ortofotomapy w skali 1:500, które będą przedstawione w postaci czerwonej siatki. Po umieszczeniu kursora nad sekcją, jej obrys zmieni kolor na niebieski. Przez wciśnięcie prawego klawisza myszy wywołamy menu kontekstowe, z którego należy wybrać **Wczytaj ortofotomapę**.



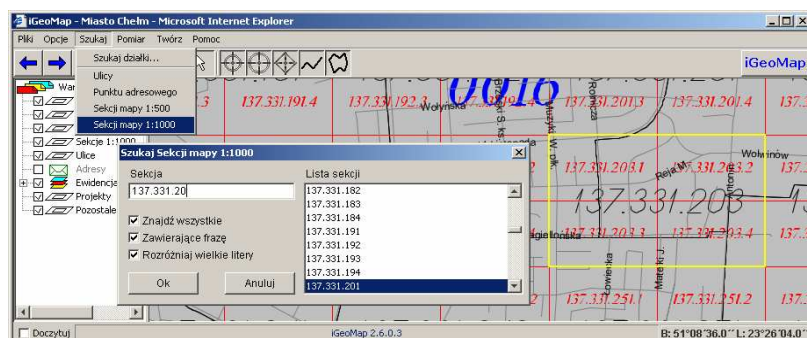
4. Szukanie działek

Aby w prezentowanych danych znaleźć konkretną działkę ewidencyjną należy wybrać z menu głównego pozycję **Szukaj**, a następnie pozycję **Szukaj działki....** Kolejnym krokiem jest wybranie obrębu i wpisanie numeru szukanej działki. W efekcie doczytywany jest żądany obręb (jeśli nie został wczytany wcześniej) i zaznaczona zostaje szukana działka (o ile istnieje). W przypadku braku działki pojawi się stosowny komunikat. **Obecnie działki dostępne są jedynie w niektórych gminach.**



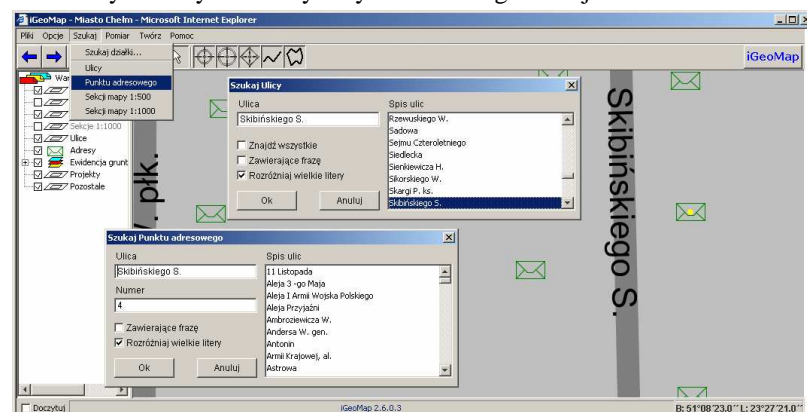
5. Szukanie sekcji mapy

Istnieje funkcja pozwalająca na szukanie sekcji mapy w skalach 1:500 i 1:1000. Czynność wykonywana analogicznie jak szukanie działek, z tym, że z menu głównego wybieramy pozycję **Szukaj|Sekcji mapy**. W wyniku tych czynności pojawi się okno z możliwością wyboru z pola listy obok konkretnej sekcji mapy. Warto zauważyć, że zaznaczone pole **Zawierające frazę** powoduje wyszukanie przez program wszystkich sekcji, w których nazwie znajduje się znak, bądź ciąg znaków wpisanych w polu numeru sekcji.



6. Szukanie punktów adresowych i ulic

Inną przydatną funkcją jest szukanie punktów adresowych. Czynność wykonywana analogicznie jak szukanie działek, z tym, że wybieramy pozycję **Szukaj**, a następnie pozycję **Punktu adresowego**. Pojawi się okno z możliwością wybrania, ulicy i wpisania numeru adresowego. Warto zauważyć, że zaznaczone pole **Zawierające frazę** powoduje wyszukanie przez program wszystkich punktów, w których adresie znajduje się znak, bądź ciąg znaków wpisanych w polu numer. Związaną z adresami funkcją wyszukiwania jest funkcja wyszukiwanie określonej ulicy. Wyszukiwanie ulicy działa analogicznie, z tym że wybieramy pozycję **Szukaj | Ulicy**. **Punkty adresowe i ulice dostępne są w tej chwili jedynie dla miasta Chełm.**



W niniejszej (krótkiej) informacji przedstawiono jedynie najważniejsze elementy związane z dostępu do danych, opis szczegółowy znajduje się w plikach PDF dostępnych w menu głównym w opcji **Pomoc**.