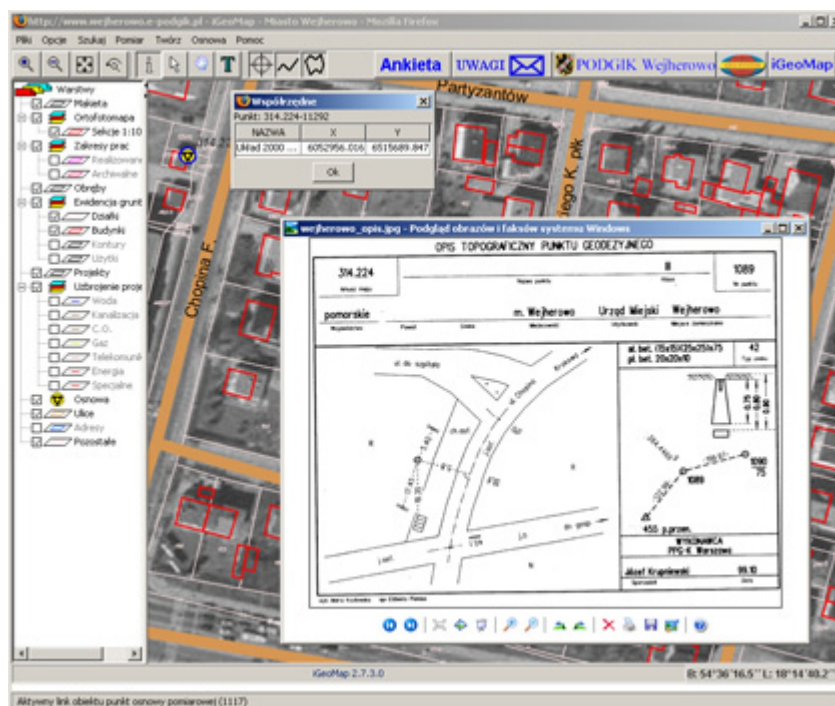


| 2007-06-05 | Z kraju

Dane geodezyjne Wejherowa na www

Na **stronach internetowych Starostwa Powiatowego w Wejherowie** uruchomiono serwis do przeglądania danych dostępnych w miejscowym ośrodku dokumentacji geodezyjnej i kartograficznej.



Obecnie dostępne są dane dotyczące oznaczenia sekcji mapy zasadniczej z dołączoną ortofotomapą, numeracji porządkowej, siatki ulic, oznaczenia działek ewidencyjnych, projektowanych przewodów uzbrojenia podziemnego oraz lokalizacji punktów osnowy. Dostęp do danych związanych z osnową geodezyjną możliwy jest po zarejestrowaniu się w PODGiK. Geodeci, po przedniej rejestracji, mają również możliwość internetowego zgłaszania prac geodezyjnych. Serwis działa w oprogramowaniu iGeoMap firmy GEO-SYSTEM Sp. z o.o.



Waldemar Izdebski

[powrót](#)

Zobacz też:

-  Do PODGiK-u w Ożarowie przez WWW
-  Warszawskie ratusze w Google'ach gotowe

KOMENTARZE

[skomentuj](#)

Komentarze są wyłącznie opiniami osób je zamieszczających i nie odzwierciedlają stanowiska redakcji GeoForum. Zabrania się zamieszczania linków, reklam oraz tekstów wulgarnych, oszczerczych, rasistowskich, szerzących nienawiść, zawierających groźby i innych, które mogą być sprzeczne z prawem.

zdziwiony | 2007-06-06 11:10:55 |

hmm | dziwne, u mnie wszystko działa jak należy. Przecież można wybrać niewypełnianie ankiety. Zauważcie, że do działania jest potrzebna Java i trzeba ją zainstalować najpierw (jeśli nie macie).

geodeta1 | 2007-06-06 10:53:06 |

jak ok | u mnie działa i jest ok, całkiem fajna inicjatywa. Aby działało trzeba mieć zainstalowaną wirtualną maszynę javy. Ankiety wypełnia się tylko jeden raz ale można też z niej zrezygnować.

askos | 2007-06-06 09:48:25 |

A to dlatego | ze narazie trzeba ustalić co chcielibyście zobaczyć na mapie, 10 najwyżej punktowanych warstw będzie wyświetlanych. Narazie możecie cieszyć się tylko tą wirtualną wzmianką i zapewnieniami że działa.

bogus | 2007-06-06 07:49:38 |

| mi też nie działa

gedeta | 2007-06-05 22:57:52 |

wnerwiony | ale to się k... nie otwiera tylko każą mi jakas ankiety wypełniac.

stasek | 2007-06-05 14:46:26 |

Wiatr z Pomorza... | No to teraz czekamy na ruch GUGiK. W końcu siedzi tam 2/3 czy też 3/4 Wejherowa ;). Ale ruch jak najbardziej w słusznym kierunku. Szkoda, że tylko przez iG..Map. Bardziej toporna jest już tylko MikroMapa.

1



[\[o nas\]](#) [\[reklama\]](#) [\[prenumerata\]](#) [\[kontakt\]](#)

All rights reserved Copyright © 2005-2008 Geodeta Sp. z o.o.

Autorzy: Hypermedia.pl