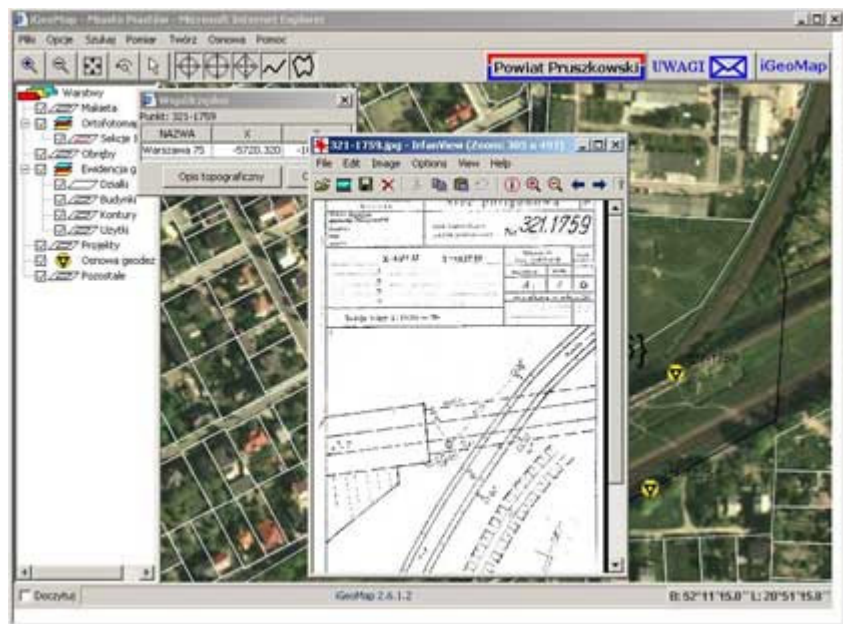


| 2006-12-21 | Z kraju

Kolejny powiat dostępny w internecie

Na stronach internetowych **Powiatowego Ośrodka Dokumentacji Geodezyjnej i Kartograficznej w Pruszkowie** uruchomiono serwis do przeglądania danych dostępnych w ośrodku dokumentacji.

Serwis działa w oprogramowaniu iGeoMap firmy GEO-SYSTEM Sp. z o.o. Obecnie dostępne są informacje dotyczące sekcji mapy zasadniczej z dołączoną ortofotomapą, obrębów i działek ewidencyjnych oraz lokalizacji punktów osnowy. Dostęp do danych związanych z osnową geodezyjną możliwy jest po zarejestrowaniu się w PODGiK-u. Dostęp do wszystkich powiatów korzystających z tego rozwiązania możliwy jest na stronach internetowych: www.igeomap.pl lub www.e-podgik.pl.



Waldemar Izdebski

[powrót](#)

Zobacz też:

- [Politechnika Warszawska 3D w Google'ach](#)
- [Serwis WWW w PODGiK-u w Wołominie](#)

KOMENTARZE

[skomentuj](#)

Komentarze są wyłącznie opiniami osób je zamieszczających i nie odzwierciedlają stanowiska redakcji GeoForum. Zabrania się zamieszczania linków, reklam oraz tekstów wulgarnych, oszczerczych, rasistowskich, szerzących nienawiść, zawierających groźby i innych, które mogą być sprzeczne z prawem.