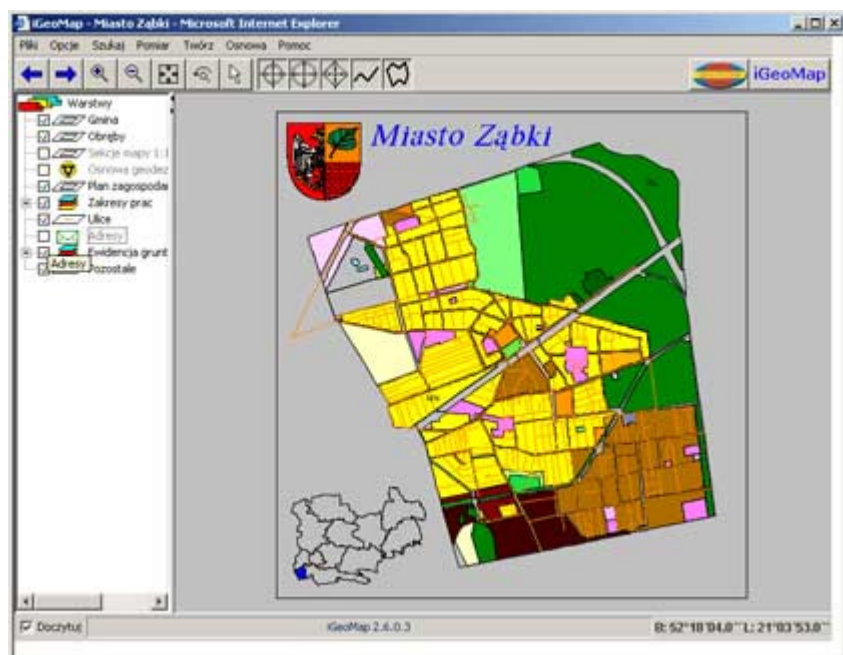


| 2006-11-28 | Z kraju

Serwis WWW w PODGiK-u w Wołominie

Na stronach internetowych Powiatowego Ośrodka Dokumentacji Geodezyjnej i Kartograficznej w Wołominie uruchomiono **serwis internetowy** do przeglądania danych dostępnych w ośrodku dokumentacji.

Serwis korzysta z oprogramowania iGeoMap firmy Geo-System Sp. z o.o. Udostępnia informacje dotyczące sekcji mapy zasadniczej, obrębów, działek ewidencyjnych (istniejących i projektowanych), budynków, osi ulic, punktów adresowych, zakresów prac geodezyjnych oraz lokalizacji punktów osnowy. Dane są aktualizowane codziennie około godz. 20. Powiat wołomiński jest już kolejnym, w którym wykorzystywane jest to oprogramowanie. Dostęp do wszystkich uruchomionych dotychczas serwisów możliwy jest poprzez **stronę internetową** firmy Geo-System Sp. z o.o.



Waldemar Izdebski

[powrót](#)

Zobacz też:

- [▶ Przetarg na modernizację ewidencji gruntów i budynków dla Ścinawy](#)
- [▶ Policki Ośrodek Dokumentacji Geodezyjnej i Kartograficznej w nowym budynku](#)
- [▶ Lubelskie na granicy](#)

KOMENTARZE

[skomentuj](#)

Komentarze są wyłącznie opiniami osób je zamieszczających i nie odzwierciedlają stanowiska redakcji GeoForum. Zabrania się zamieszczania linków, reklam oraz tekstów wulgarnych, oszczerczych, rasistowskich, szerzących nienawiść, zawierających groźby i innych, które mogą być sprzeczne z prawem.



[\[o nas\]](#) [\[reklama\]](#) [\[prenumerata\]](#) [\[kontakt\]](#)

All rights reserved Copyright © 2005-2008 Geodeta Sp. z o.o.

Autorzy: **Hypermedia.pl**