

Dane systemu iGeoMap w m. st. Warszawie

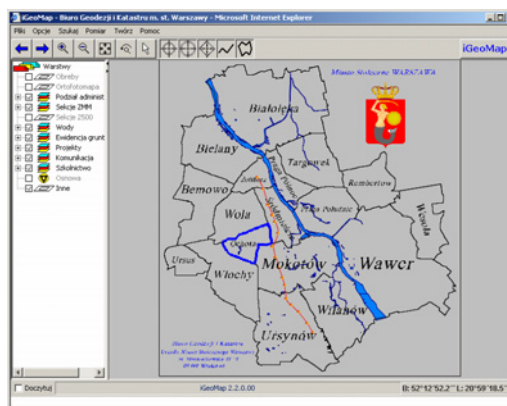
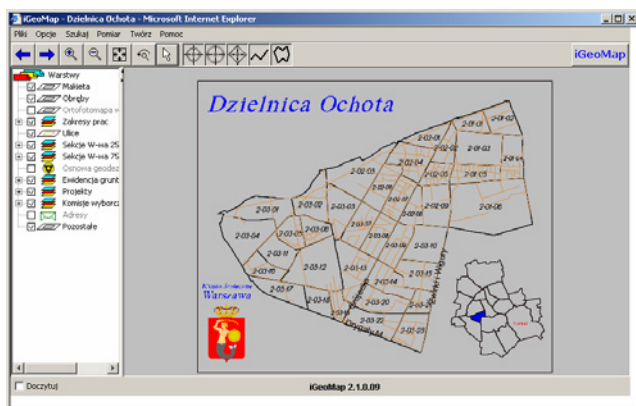
1. Dostęp do danych

Jednym ze sposobów dotarcia do danych Ośrodka Dokumentacji m. st. Warszawy jest skorzystanie ze strony www.igeomap.pl. Alternatywnym sposobem jest wykorzystanie strony www.um.warszawa.pl/bgik.

Na mapie Polski klikamy na herb Miasta Stołecznego Warszawy, co powoduje przeniesienie na stronę Ośrodka Dokumentacji Geodezyjnej i Kartograficznej w Warszawie, gdzie na tle flagi Warszawy zobaczymy rysunek obrazujący kontury dzielnic.



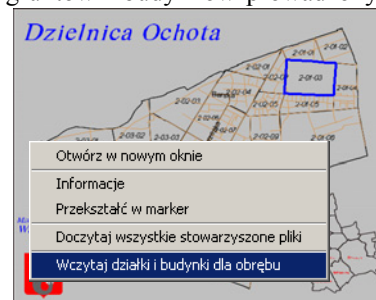
Z tego miejsca możemy wejść do danych dowolnej dzielnicy, poprzez kliknięcie na obrys dzielnicy. Klikając na herb Warszawy otwieramy mapę dla całego miasta. Po wybraniu odpowiedniej dzielnicy lub całego miasta następuje uruchomienie aplikacji iGeoMap oraz wczytanie odpowiednich danych. Czas odczytu danych jest uzależniony od parametrów łącza. Przykładowe obrazy po uruchomieniu iGeoMap dla dzielnicy Ochota oraz dla całej Warszawy przedstawiono poniżej.



Zakres udostępnianych danych widoczny jest w lewej części okna programu (w postaci legendy). Okresowo zakres ten może się zmieniać. Obecnie dostępne są granice obrębów, działki ewidencyjne, zakresy prac geodezyjnych, osie ulic, punkty adresowe, ortofotomapa, lokalizacja punktów osnowy geodezyjnej.

2. Wczytywanie danych ewidencji gruntów i budynków

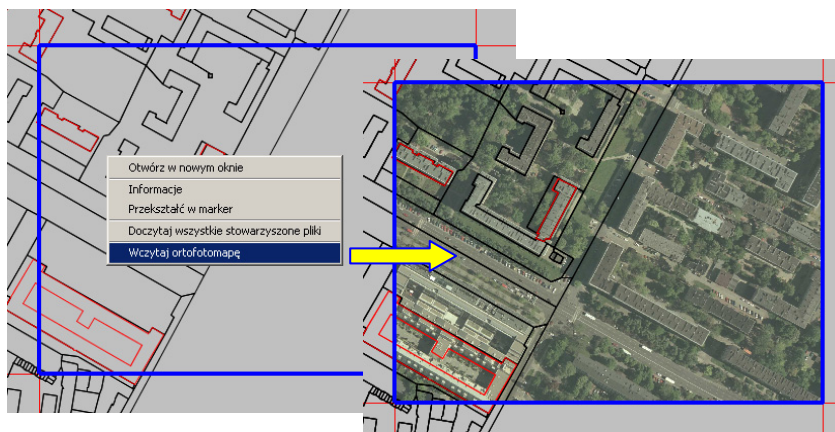
System iGeoMap oferuje dostęp do aktualnych danych geometrycznych ewidencji gruntów i budynków prowadzonych przez Ośrodek Dokumentacji Geodezyjnej i Kartograficznej. Istotą udostępniania tych informacji nie jest zastąpienie ośrodka dokumentacji, ale funkcja informacyjna, która ułatwia jego funkcjonowanie. Jak widać na rysunku obok, z danych związanych z ewidencją gruntów na początek wczytane są jedynie obręby ewidencyjne. Wczytanie danych szczegółowych z wybranego obrębu wymaga ustawienia się nad nim kursorem (granica obrębu podświetli się na niebiesko jak na rysunku) oraz wciśnięcie prawego klawisza myszy, co spowoduje uaktywnienie menu kontekstowego, z którego (lewym klawiszem) wybieramy pozycję **Wczytaj działki i budynki dla obrębu**, której uaktywnienie powoduje doczytanie działek i budynków ze wskazanego obrębu.



3. Wczytywanie ortofotomapy

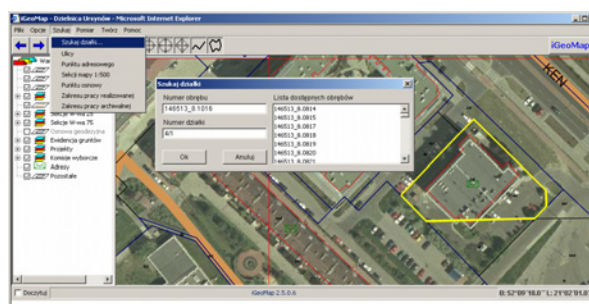
W systemie istnieje możliwość dostępu do cyfrowej ortofotomapy lotniczej i wykorzystanie jej jako podkładu do danych wektorowych. Pierwszą czynnością jest włączenie widoczności warstwy ortofotomapy przez „zaznaczenie” jej w legendzie po lewej stronie okna aplikacji

Ortofotomapa w sekcjach 1:500
Zostaną doczytane sekcje ortofotomapy w skali 1:500, które będą przedstawione w postaci czerwonej siatki (jak na ilustracji). Po umieszczeniu kursora nad sekcją jej obrys zmieni kolor na niebieski. Przez wciśnięcie prawego klawisza myszy wywołamy menu kontekstowe, z którego należy wybrać pozycję **Wczytaj ortofotomapę**



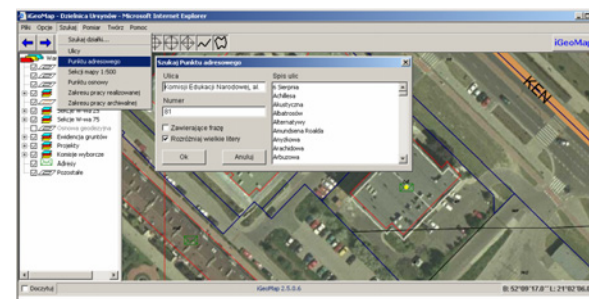
4. Szukanie działek

Aby w prezentowanych danych znaleźć konkretną działkę ewidencyjną należy wybrać z menu głównego pozycję **Szukaj**, a następnie pozycję **Szukaj działki....** W następnym kroku wybieramy obręb, a następnie wpisujemy numer szukanej działki. W efekcie doczytywany jest żądany obręb (jeśli nie został wczytany wcześniej) i zaznaczona zostaje szukana działka (o ile istnieje). W przypadku braku działki pojawi się stosowny komunikat.



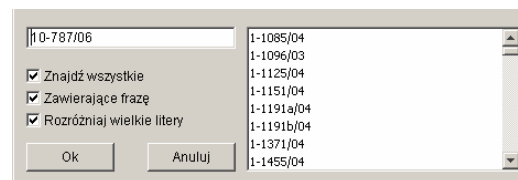
5. Szukanie punktów adresowych

Inną przydatną funkcją jest szukanie punktów adresowych. Czynność wykonywana analogicznie jak szukanie działek, z tym, że wybieramy pozycję **Szukaj**, a następnie pozycję **Punktu adresowego**. Pojawi się okno z możliwością wybrania, ulicy i wpisania numeru adresowego. Warto zauważyć, że zaznaczone pole **Zawierające frazę** powoduje wyszukanie przez program wszystkich punktów, w których adresie znajduje się znak, bądź ciąg znaków wpisanych w polu **numer**. Związaną z adresami funkcją wyszukiwania jest funkcja wyszukiwanie określonej ulicy.



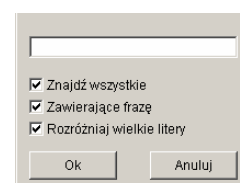
6. Szukanie zakresów prac geodezyjnych

Oprogramowanie **iGeoMap** pozwala na wyświetlanie zakresów prac geodezyjnych oraz ich wyszukiwanie. Wyszukiwanie realizujemy poprzez wybranie z menu głównego pozycji **Szukaj | Zakresu pracy realizowanej**. Pojawi się okno, w którym możemy wybrać numer realizowanej pracy. Wciśnięcie przycisku **OK** spowoduje przerysowanie ekranu tak, aby w centrum ekranu znalazł się wybrany zakres. Możliwe jest także wyszukiwanie zakresów prac archiwalnych (analogicznie jak w szukaniu prac aktualnie realizowanych).



7. Osnowa geodezyjna

Wśród danych udostępnianych w serwisie **iGeoMap** znajduje się osnova geodezyjna. Warstwa osnowy domyślnie jest wyłączona. Aby ją włączyć należy dokonać jej uaktywnienia w legendzie (analogicznie jak w przypadku ortofotomapy). Możliwe jest wyszukiwanie konkretnych punktów osnowy na podstawie numeru (np. 211.1349).



W niniejszej (krótkiej informacji) przedstawiono jedynie najważniejsze elementy związane z dostępu do danych, opis szczegółowy znajduje się w plikach pdf dostępnych w menu głównym w opcji **Pomoc**.