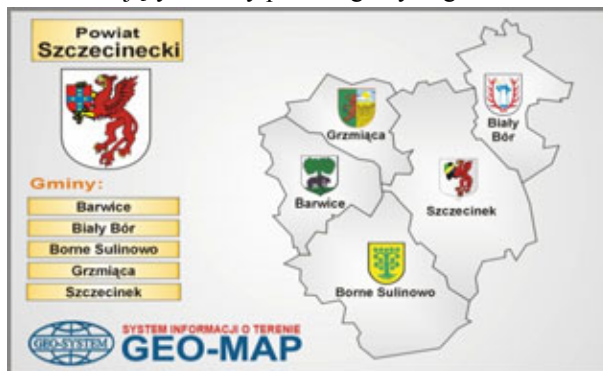


Dane systemu iGeoMap w powiecie szczecineckim

1. Dostęp do danych

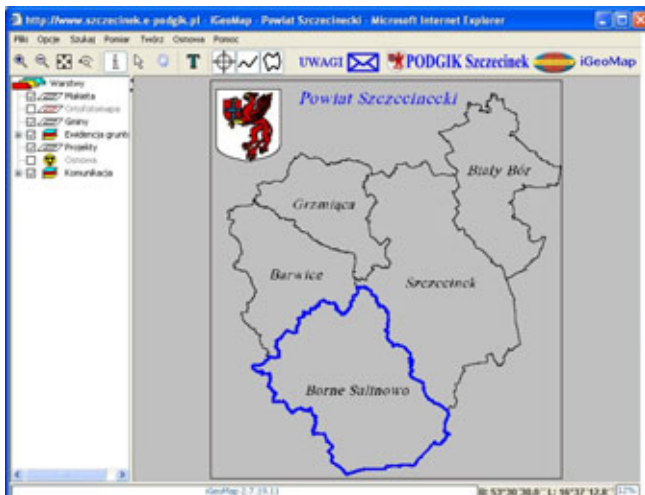
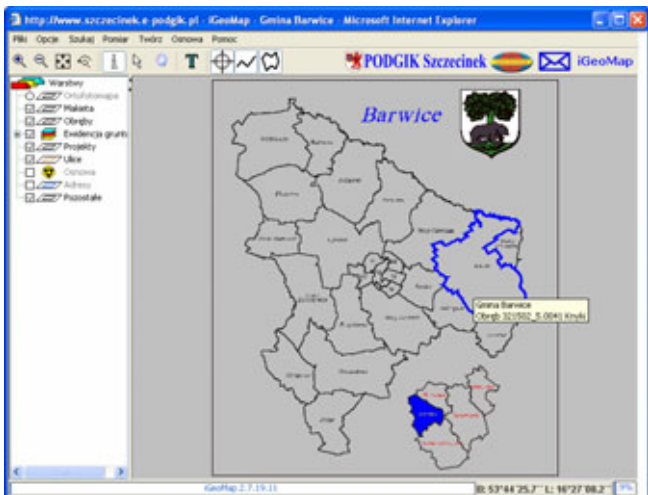
Jednym ze sposobów dotarcia do danych Ośrodka Dokumentacji Geodezyjnej i Kartograficznej powiatu szczecineckiego, jest skorzystanie ze strony www.igeomap.pl. Dostęp możliwy jest również bezpośrednio ze strony Ośrodka Dokumentacji <http://www.szczecinek.e-podgik.pl>.

Korzystając ze strony <http://www.igeomap.pl>, na przedstawionej mapie Polski klikamy na herb powiatu, co powoduje przeniesienie na stronę Ośrodka Dokumentacji Geodezyjnej i Kartograficznej. Na stronie zobaczymy rysunek obrazujący kontury poszczególnych gmin.



Z tego miejsca możemy wejść do danych dowolnej gminy, poprzez kliknięcie na jej obrys. Klikając na herb powiatu otwieramy mapę dla całego powiatu. Po wybraniu odpowiedniej gminy następuje uruchomienie aplikacji iGeoMap oraz wczytanie odpowiednich danych. Czas odczytu danych uzależniony jest od parametrów łącza.

Przykładowy obraz po uruchomieniu iGeoMap dla gminy Barwice oraz dla całego powiatu przedstawiono poniżej.



Zakres udostępnianych danych widoczny jest w lewej części okna (w postaci legendy). Okresowo zakres ten może się zmieniać. Obecnie dostępne są granice obrobów, działki ewidencyjne, kontury klasyfikacyjne, użytki gruntowe, ortofotomapa, punkty osnowy geodezyjnej.

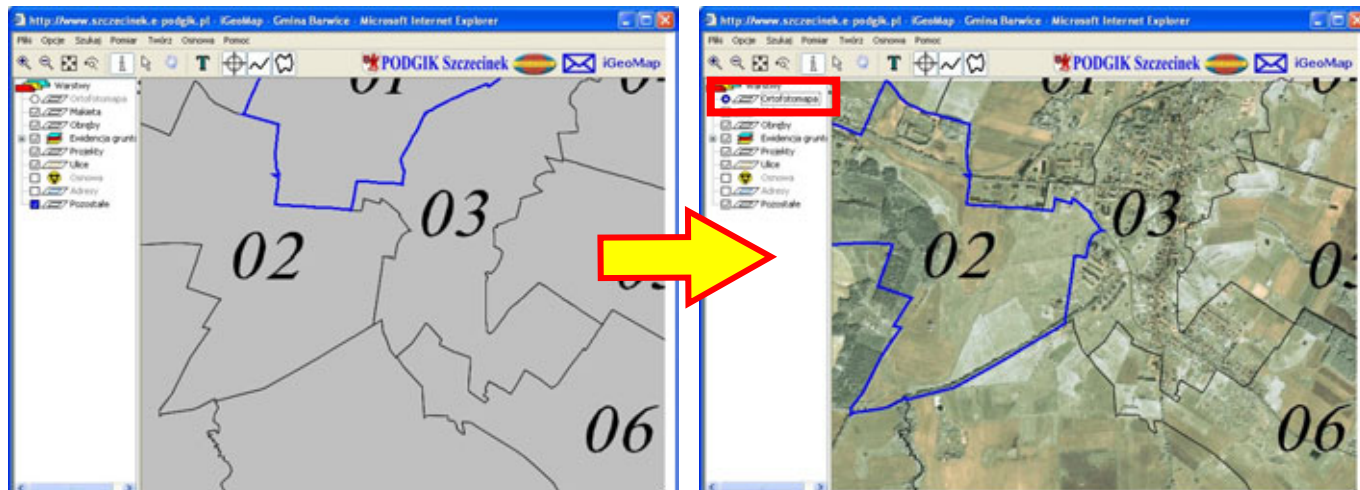
2. Wczytywanie danych ewidencji gruntów i budynków

System iGeoMap, oferuje dostęp do aktualnych danych geometrycznych ewidencji gruntów i budynków prowadzonych przez Ośrodek Dokumentacji Geodezyjnej i Kartograficznej. Istotą udostępniania tych informacji nie jest zastąpienie ośrodka dokumentacji, ale funkcja informacyjna, która ułatwia jego funkcjonowanie. Jak widać na rysunku obok, z danych związanych z ewidencją gruntów na początek wczytane są jedynie obręby ewidencyjne. Wczytanie danych szczegółowych z wybranego obrębu wymaga ustawienia się nad nim kursorem (granica obrębu podświetli się na niebiesko jak na rysunku), oraz wciśnięcie prawego klawisza myszy, co spowoduje uaktywnienie menu kontekstowego, z którego (lewym klawiszem) wybieramy pozycję **Wczytaj działki i budynki dla obrębu**, której uaktywnienie powoduje doczytanie działek i budynków ze wskazanego obrębu.



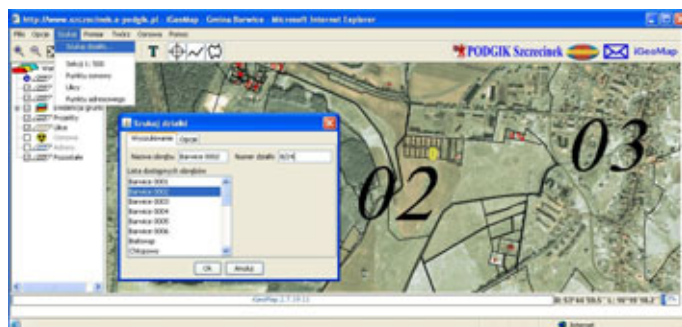
3. Wczytywanie ortofotomapy

W systemie istnieje możliwość dostępu do cyfrowej ortofotomapy lotniczej i wykorzystanie jej jako podkładu do danych wektorowych. Aby wczytać ortofotomapę należy aktywować jej widoczność przez „zaznaczenie” jej w legendzie po lewej stronie okna aplikacji Ortofotomapa. Ortofotomapa doczytywana jest bezpośrednio z serwera WMS. Oznacza to, że po każdej zmianie widoku (zmiana skali, przesunięcie obszaru) ortofotomapa zostanie doczytana dynamicznie w obrębie ekranu użytkownika. Nie wymaga to żadnych dodatkowych akcji ze strony operatora.



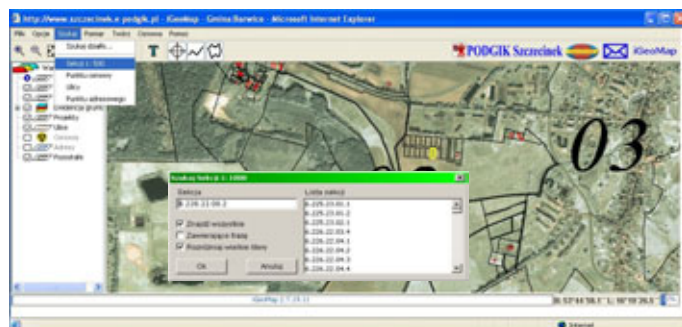
4. Szukanie działek

Aby w prezentowanych danych znaleźć konkretną działkę ewidencyjną należy wybrać z menu głównego pozycję **Szukaj**, a następnie pozycję **Szukaj działki....** Kolejnym krokiem jest wybranie obrębu i wpisanie numeru szukanej działki. W efekcie doczytywany jest żądany obręb (jeśli nie został wczytany wcześniej) i zaznaczona zostaje szukana działka (o ile istnieje). W przypadku braku działki pojawi się stosowny komunikat.



5. Sekcje mapy

Menu **Szukaj** umożliwia odnalezienie sekcji mapy zasadniczej w skali 1:1000. Należy wybrać z menu głównego aplikacji pozycję **Szukaj**, a następnie **Sekcje 1:1000**. Aby znaleźć konkretną sekcję wybieramy lub podajemy godło sekcji. Po wciśnięciu klawisza **OK**, w centrum ekranu pokaże się szukana sekcja oznaczona kolorem (o ile istnieje).



6. Osnowa geodezyjna

Wśród danych udostępnianych w serwisie **iGeoMap** znajduje się osnowa geodezyjna. Warstwa osnowy domyślnie jest wyłączona. Aby ją włączyć należy dokonać jej uaktywnienia w legendzie (analogicznie jak w przypadku ortofotomapy). Możliwe jest wyszukiwanie konkretnych punktów osnowy na podstawie numeru (np. 314.223-2438). Aby dotrzeć do współrzędnych punktów lub opisów topograficznych należy podać kod dostępu uzyskiwany z Ośrodka Dokumentacji.

