

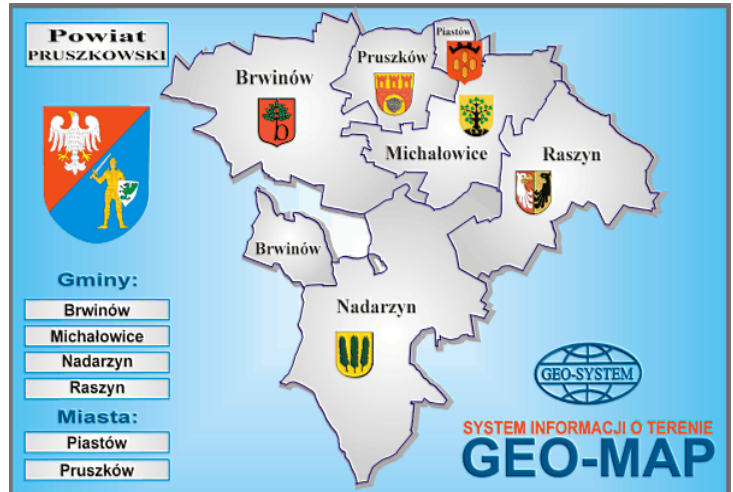
# Dane systemu iGeoMap w powiecie pruszkowskim

## 1. Dostęp do danych

Jednym ze sposobów dotarcia do danych Ośrodka Dokumentacji Geodezyjnej i Kartograficznej powiatu pruszkowskiego, jest skorzystanie ze strony [www.igeomap.pl](http://www.igeomap.pl). Dostęp możliwy jest również bezpośrednio ze strony Ośrodka Dokumentacji <http://podgik.powiat.pruszkow.pl>.

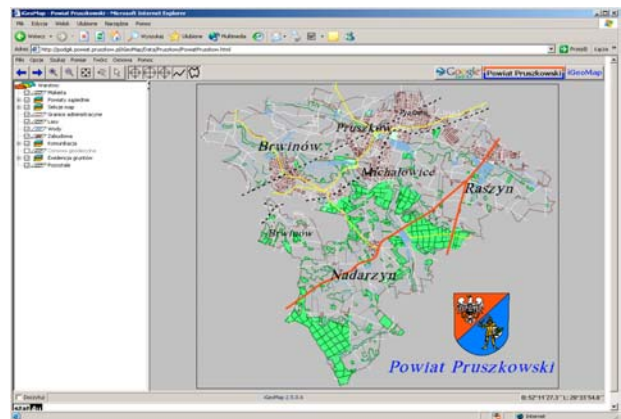
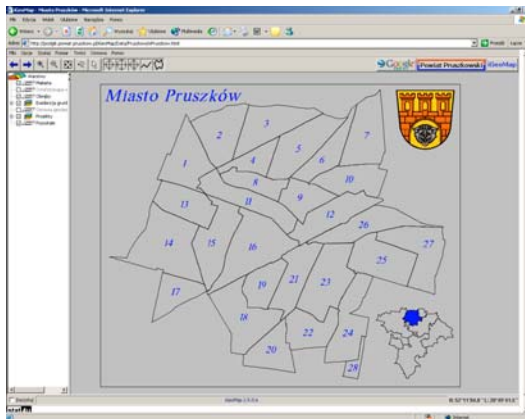


Korzystając ze strony [www.igeomap.pl](http://www.igeomap.pl), na przedstawionej mapie Polski klikamy na herb powiatu, co powoduje przeniesienie na stronę Ośrodka Dokumentacji Geodezyjnej i Kartograficznej.



Na stronie zobaczymy rysunek obrazujący kontury poszczególnych gmin.

Z tego miejsca możemy wejść do danych dowolnej gminy, poprzez kliknięcie na jej obrys. Klikając na herb powiatu otwieramy mapę dla całego powiatu. Po wybraniu odpowiedniej gminy następuje uruchomienie aplikacji **iGeoMap** oraz wczytanie odpowiednich danych. Czas odczytu danych uzależniony jest od parametrów łącza. Przykładowy obraz po uruchomieniu **iGeoMap** dla miasta Pruszków oraz dla całego powiatu przedstawiono poniżej.



Zakres udostępnianych danych widoczny jest w lewej części okna (w postaci legendy). Okresowo zakres ten może się zmieniać. Obecnie dla powiatu dostępne są granice obrębów, działki ewidencyjne, osie dróg, ortofotomapa, punkty osnowy geodezyjnej.

## 2. Wczytywanie danych ewidencji gruntów i budynków

System **iGeoMap**, oferuje dostęp do aktualnych danych geometrycznych ewidencji gruntów i budynków prowadzonych przez PODGIK. Istotą udostępniania tych informacji nie jest zastąpienie ośrodka dokumentacji, ale funkcja informacyjna, która ułatwia jego funkcjonowanie. Jak widać na rysunku obok, z danych związanych z ewidencją gruntów na początek wczytane są jedynie obręby ewidencyjne. Wczytanie danych szczegółowych z wybranego obrębu wymaga ustawienia się nad nim kursorem (granica obrębu podświetli się na niebiesko), oraz wciśnięcie prawego klawisza myszy, co spowoduje uaktywnienie menu kontekstowego, z którego (lewym klawiszem) wybieramy pozycję **Wczytaj działki i budynki dla obrębu**, której uaktywnienie powoduje doczytanie działek i budynków ze wskazanego obrębu.



Wczytaj działki i budynki dla obrębu, której uaktywnienie powoduje doczytanie działek i budynków ze wskazanego obrębu.

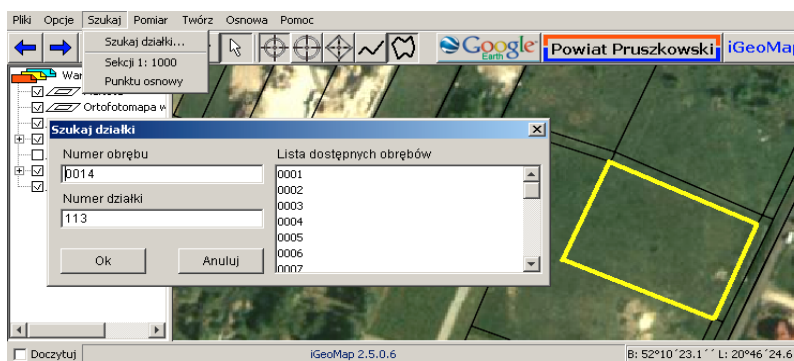
### 3. Wczytywanie ortofotomapy

W systemie istnieje możliwość dostępu do cyfrowej ortofotomapy lotniczej i wykorzystanie jej jako podkładu do danych wektorowych. Pierwszą czynnością jest włączenie widoczności warstwy ortofotomapy przez „zaznaczenie” jej w legendzie po lewej stronie okna aplikacji  Ortofotomapa. Zostaną doczytane sekcje ortofotomapy w skali 1:1000, które będą przedstawione w postaci czerwonej siatki. Po umieszczeniu kursora nad sekcją, jej obrys zmieni kolor na niebieski. Przez wciśnięcie prawego klawisza myszy wywołamy menu kontekstowe, z którego należy wybrać **Wczytaj ortofotomapę**.



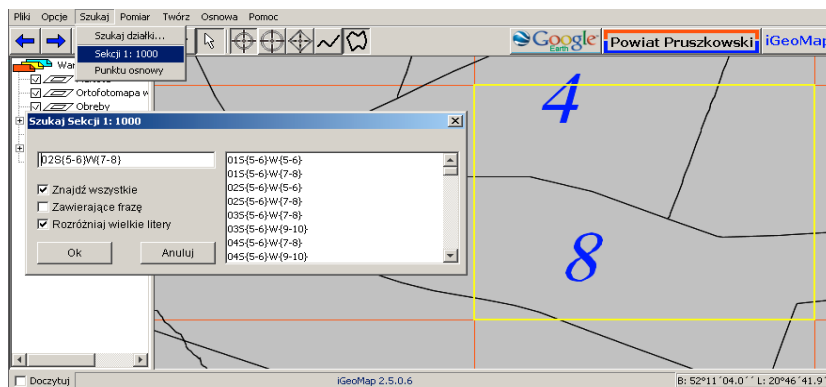
### 4. Szukanie działek

Aby w prezentowanych danych znaleźć konkretną działkę ewidencyjną należy wybrać z menu głównego pozycję **Szukaj**, a następnie pozycję **Szukaj działki...** Kolejnym krokiem jest wybranie obrębu i wpisanie numeru szukanej działki. W efekcie doczytywany jest żądany obręb (jeśli nie został wczytany wcześniej) i zaznaczona zostaje szukana działka (o ile istnieje). W przypadku braku działki pojawi się stosowny komunikat. **Obecnie działki dostępne są jedynie w niektórych gminach.**



### 5. Szukanie sekcji mapy

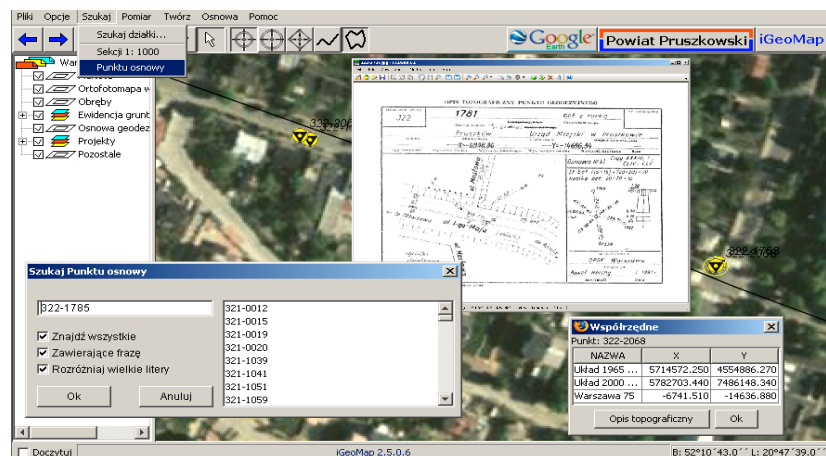
Inną przydatną funkcją jest szukanie sekcji mapy w skali 1:1000. Czynność wykonywana analogicznie jak szukanie działek, z tym, że wybieramy pozycję **Szukaj | Sekcji 1:1000**. W wyniku tych czynności pojawi się okno z możliwością wyboru z pola listy obok konkretnej sekcji mapy. Warto zauważyć, że zaznaczone pole **Zawierające frazę** powoduje wyszukanie przez program wszystkich sekcji, w których nazwie znajduje się znak, bądź ciąg znaków wpisanych w polu numeru sekcji.



### 6. Osnowa geodezyjna

Wśród danych udostępnianych w serwisie **iGeoMap** znajduje się osnova geodezyjna. Warstwa osnowy domyślnie jest wyłączona. Włączenia dokonujemy w legendzie (analogicznie jak w przypadku ortofotomapy). Możliwe jest wyszukiwanie konkretnych punktów osnowy na podstawie numeru (np. 322.2068), pobieranie współrzędnych punktów i opisów topograficznych dla pojedynczych punktów i ich grupy.

Aby korzystać ze wszystkich możliwości oferowanych przez **iGeoMap** w zakresie osnowy geodezyjnej należy podać kod dostępu uzyskiwany z Ośrodka Dokumentacji.



W niniejszej (krótkiej) informacji przedstawiono jedynie najważniejsze elementy związane z dostępem do danych, opis szczegółowy znajduje się w plikach PDF dostępnych w menu głównym w opcji **Pomoc**.