

# Dane systemu iGeoMap w powiecie poznańskim

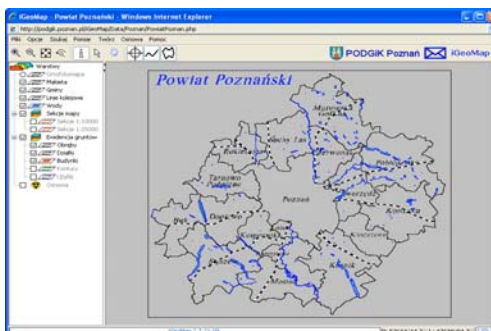
## 1. Dostęp do danych

Jednym ze sposobów dotarcia do danych Ośrodka Dokumentacji Geodezyjnej i Kartograficznej powiatu poznańskiego, jest skorzystanie ze strony [www.igeomap.pl](http://www.igeomap.pl). Dostęp możliwy jest również bezpośrednio ze strony ośrodka dokumentacji [www.podgik.poznan.pl](http://www.podgik.poznan.pl).

Korzystając ze strony [www.igeomap.pl](http://www.igeomap.pl), na mapie Polski klikamy na herb powiatu, co powoduje przeniesienie na stronę Ośrodka Dokumentacji (obraz strony poniżej).



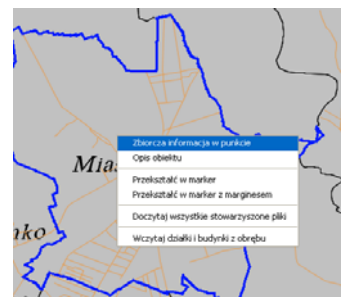
Z tego miejsca możemy wybrać z listy lub schematycznej mapy odpowiednią gminę. Klikając na herb powiatu otwieramy mapę dla całego powiatu. Po wybraniu odpowiedniej gminy następuje uruchomienie aplikacji **iGeoMap** oraz wczytanie odpowiednich danych. Przykładowy obraz po uruchomieniu **iGeoMap** dla gminy Mosina oraz dla całego powiatu poznańskiego przedstawiono poniżej.




Zakres udostępnianych danych widoczny jest w lewej części okna (w postaci legendy) i może ulegać zmianom. Obecnie dostępne są granice obrębów, działki ewidencyjne, kontury klasyfikacyjne, użytki gruntowe, ortofotomapa, punkty adresowe, osie ulic i punkty osnowy geodezyjnej.

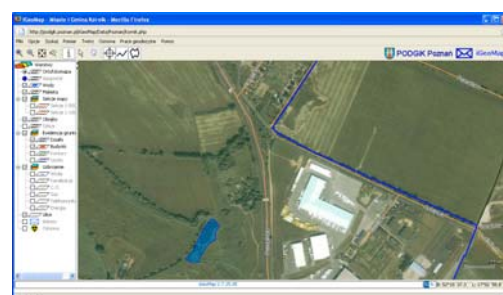
## 2. Wczytywanie danych ewidencji gruntów i budynków

System **iGeoMap**, oferuje dostęp do aktualnych danych geometrycznych ewidencji gruntów i budynków prowadzonych przez Ośrodek Dokumentacji Geodezyjnej i Kartograficznej. Istotą udostępniania tych informacji nie jest zastąpienie ośrodka dokumentacji, ale funkcja informacyjna, która ułatwia jego funkcjonowanie. Jak widać na rysunku obok, z danych związanych z ewidencją gruntów na początek wczytane są jedynie obręby ewidencyjne. Wczytanie danych szczegółowych z wybranego obrębu wymaga ustawienia się nad nim kursorem (granica obrębu podświetli się na niebiesko jak na rysunku) oraz wciśnięcie prawego klawisza myszy, co spowoduje uaktywnienie menu kontekstowego, z którego (lewym klawiszem) wybieramy pozycję **Wczytaj działki i budynki dla obrębu**.



## 3. Wczytywanie ortofotomapy

W systemie dostępna jest cyfrowa ortofotomapa stanowiąca doskonały podkład do danych wektorowych. Aby wczytać ortofotomapę należy aktywować jej widoczność przez „zaznaczenie” pozycji w legendzie po lewej stronie okna aplikacji  **Ortofotomapa**. Możliwe jest wykorzystanie ortofotomapy z zasobów PODGiK oraz połączonej z serwisu [geoportal.gov.pl](http://geoportal.gov.pl). Ortofotomapa doczytywana jest bezpośrednio z serwera w potrzebnym zakresie. Oznacza to, że po każdej zmianie widoku (zmiana skali, przesunięcie obszaru) zostanie doczytana dynamicznie. Nie wymaga to żadnych dodatkowych akcji ze strony operatora.

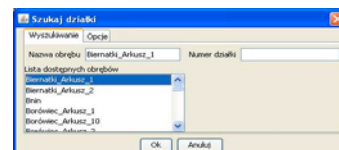


#### 4. Dodawanie serwisów WMS

Serwis iGeoMap oferuje możliwość dowolnego dołączania do prezentacji serwisów WMS, co umożliwia integrowanie danych PODGiK z danymi innych instytucji w jednym miejscu. Podłączenie nowego serwera WMS uaktywniane jest przez wybranie opcji **Pliki | Dodaj serwer WMS**.

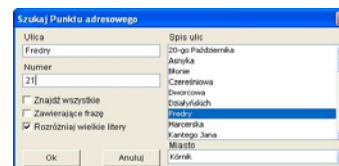
#### 5. Szukanie działek

Aby w prezentowanych danych znaleźć konkretną działkę ewidencyjną należy wybrać z menu głównego pozycję **Szukaj**, a następnie pozycję **Szukaj działki...** Kolejnym krokiem jest wybranie obrębu i wpisanie numeru szukanej działki. W efekcie doczytywane są dane z właściwego obrębu (jeśli nie został wczytany wcześniej) i zaznaczona zostaje szukana działka (o ile istnieje). W przypadku braku działki pojawi się stosowny komunikat.



#### 6. Szukanie punktów adresowych

Inną przydatną funkcją jest szukanie punktów adresowych. Z menu wybieramy pozycję **Szukaj | Punktu adresowego**. W wyniku tych czynności pojawi się okno z możliwością wyboru, ulicy i wpisania numeru adresowego. Warto zauważyć, że zaznaczone pole **Zawierające frazę** powoduje wyszukanie przez program wszystkich punktów, w których adresie znajduje się znak, bądź ciąg znaków wpisanych w polu **numer**. Związaną z adresami funkcją wyszukiwania jest funkcja wyszukiwania określonej ulicy.

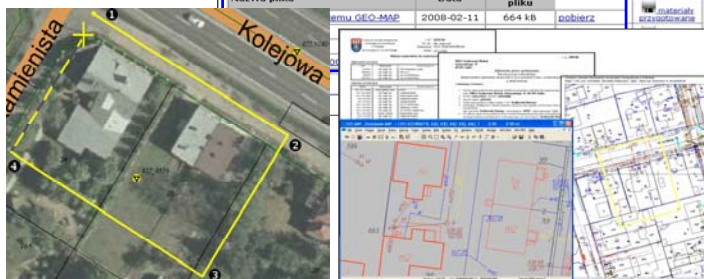


#### 7. Osnowa geodezyjna

Wśród danych udostępnianych w serwisie **iGeoMap** znajduje się osnowa geodezyjna. Warstwa osnowy domyślnie jest wyłączona. Aby ją włączyć należy dokonać jej uaktywnienia w legendzie. Możliwe jest wyszukiwanie konkretnych punktów osnowy na podstawie numeru (np. 3133346). Aby dotrzeć do współrzędnych punktów lub opisów topograficznych należy podać kod dostępu uzyskiwany z ośrodka dokumentacji.

#### 8. Zgłaszanie prac geodezyjnych

Rozszerzeniem funkcjonalności systemu iGeoMap, skierowanym do wykonawców geodezyjnych jest możliwość internetowego zgłaszania prac geodezyjnych. Dostęp do usługi uzyskujemy po zarejestrowaniu się w PODGiK, co polega na podpisaniu stosownej umowy lub wniosku oraz uzyskaniu hasła dostępu wymaganego przy zgłaszaniu pracy i dostępie do materiałów. System iGeoMap pozwala na określenie zakresu pracy geodezyjnej i elektronicznego przesłania zgłoszenia. Wszystkie materiały zostaną przygotowane automatycznie w ośrodku dokumentacji, po czym są dostępne dla wykonawcy po zalogowaniu się na stronie [www.epodgik.pl](http://www.epodgik.pl). Tam też istnieje możliwość śledzenia stanu swoich prac w różnych ośrodkach (wykorzystujących system iGeoMap) oraz zarządzania danymi konta.



#### 9. Wizualizacja 3D



Dane powiatu poznańskiego prezentowane są również w postaci wizualizacji 3D dla oprogramowania *Google Earth*. Prezentacja zawiera budynki, ogrodzenia, kontury gmin, obręby, ortofotomapę (o wyższym stopniu dokładności niż ta dostępna bezpośrednio w Google Earth), a także podstawowe dane kontaktowe do wszystkich urzędów gmin i miast. Dostęp do danych jest możliwy po wcisnięciu przycisku „Wirtualny Powiat”.

