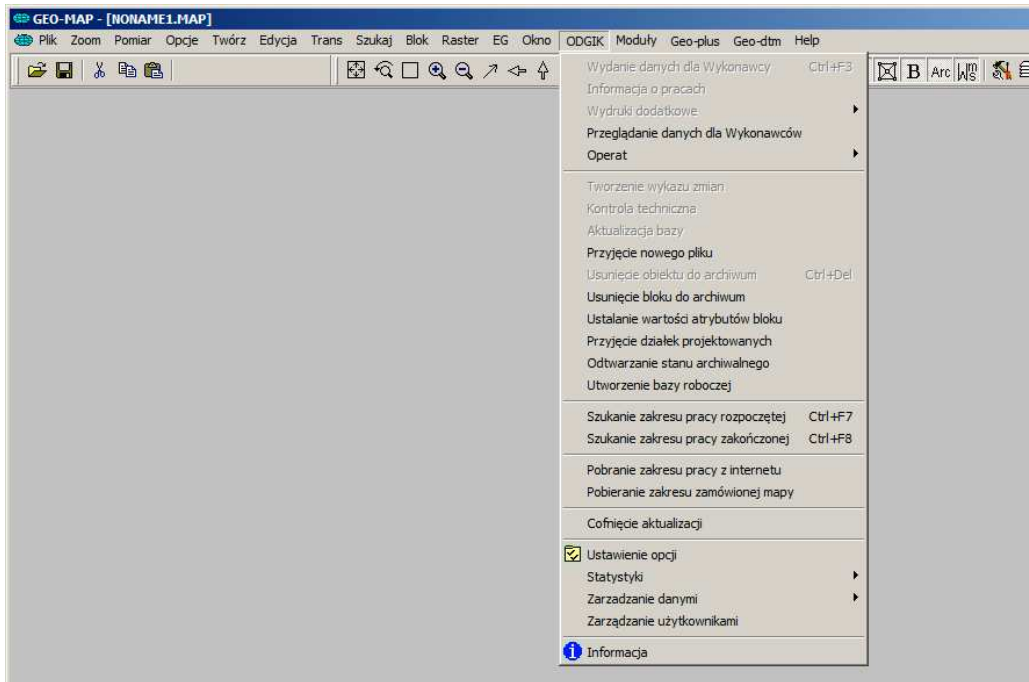


## 1. Obsługa ośrodka dokumentacji geodezyjnej i kartograficznej

Dostęp do funkcji związanych z obsługą ośrodka dokumentacji geodezyjnej i kartograficznej znajduje się w menu głównym w pozycji **ODGIK**, jeśli użytkownik posiada licencję na moduł **GEO-ODGIK**.

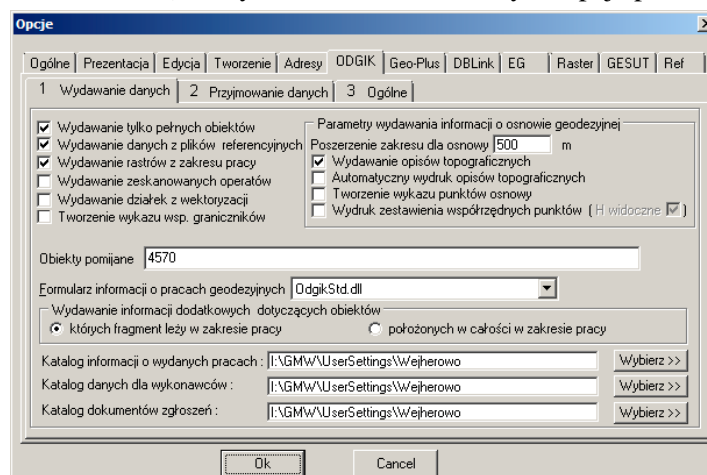


*W wersji demonstracyjnej systemu GEO-MAP pozycja ODGIK jest niewidoczna.*

W dużym skrócie moduł GEO-ODGIK możemy scharakteryzować jako narzędzie do realizacji następujących prac:

- rejestracji zakresów prac geodezyjnych, zawierających informacje o numerze zgłoszenie, wykonawcy i inne informacje pomocnicze,
- wydawania informacji o innych pracach trwających,
- wydawania informacji o innych pracach zakończonych,
- wydawanie informacji o punktach osnowy geodezyjnej z możliwością udostępniania opisów topograficznych w formie rastrów lub wydruków,
- zautomatyzowanego wydawania danych dla Wykonawcy,
- funkcje kontroli opracowań,
- zautomatyzowanego przyjmowania danych od Wykonawcy,
- odtwarzanie stanów archiwalnych na dowolną datę i godzinę.

Wpływ na działanie modułu GEO-ODGIK ma szereg opcji ustawianych w menu głównym (pozycja Opcje\Ustawienia zakładka ODGIK). Przykładowe ustawienie tych opcji przedstawiono na rysunku



The screenshot shows the 'Opcje' dialog box with the 'Przyjmowanie danych' tab selected. The 'Ogólne' sub-tab is active. The 'Kontrola opracowania Wykonawcy' section is expanded, showing several checked options: 'występowania obiektów w aktualnej bibliotece obiektów', 'kontrola atrybutów opisowych działek projektowanych', 'oparcia działek projektowanych na granicznikach', and 'unikalności numerów działek projektowanych'. Other options like 'ustalenia metody pozyskania obiektu' and 'numery konturów klasyfikacyjnych (5220)' are unchecked. Below the list, there is a text field for 'Obiekty pomijane' containing a list of numbers. A checkbox for 'Przenoszenie po przyjęciu do zasobu plików OUT i MAP do' is checked, with a file path and a 'Wybierz >>' button. At the bottom, there is a dropdown menu for 'Przenumerowanie graniczników projektowanych' set to 'przy przyjmowaniu do zasobu'.

The screenshot shows the 'Opcje' dialog box with the 'Ogólne' sub-tab selected. The 'Komunikacja z Centralną Bazą Wykonawców' section has 'komunikacja bezpośrednia' selected. A 'Konfiguracja bazy SQL' button is visible. The 'Opcje bazy Wykonawców' section shows the 'Lokalizacja' field with the path '\\G\Mw\ODGIK\Wykonawcy\Minsk31.mdb' and a 'Wybór >>' button. The 'Uprawnienia' section has 'Dostęp do bazy danych' set to 'dozwolony' and a 'Podgląd uprawnień użytkownika' button. At the bottom, there is a text field for 'Nazwa katalogu zgłoszeń na serwerze internetowym'.

poniżej.

W tym miejscu jedynie sygnalizujemy zasady działania modułu GEO-ODGIK, szczegóły opisane są w dokumencie **Todgik.pdf**.