

## Dane systemu iGeoMap w powiecie mińskim

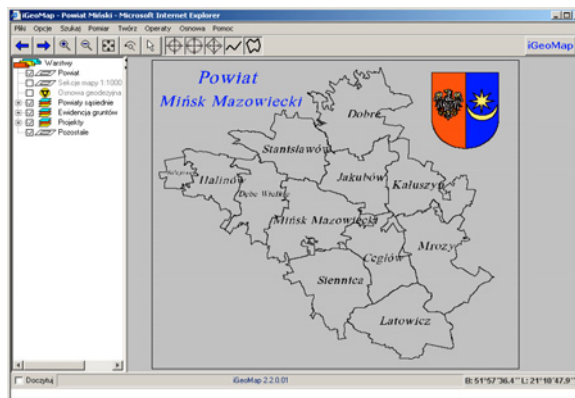
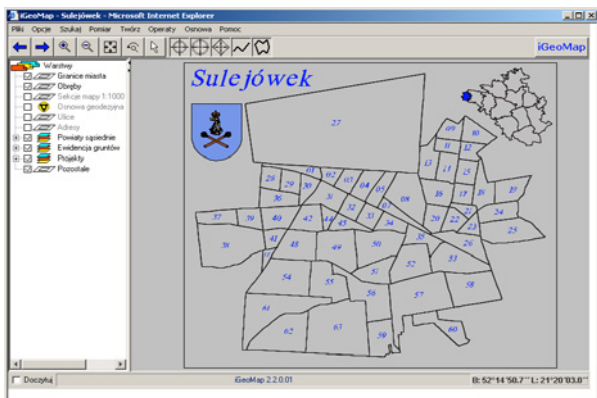
### 1. Dostęp do danych

Jednym ze sposobów dotarcia do danych Ośrodka Dokumentacji Geodezyjnej i Kartograficznej powiatu mińskiego, jest skorzystanie ze strony [www.igeomap.pl](http://www.igeomap.pl). Dostęp możliwy jest również bezpośrednio ze strony Ośrodka Dokumentacji [www.powiatminski.pl/podgik](http://www.powiatminski.pl/podgik).

Startując ze strony [www.igeomap.pl](http://www.igeomap.pl) na przedstawionej mapie Polski klikamy na herb powiatu, co powoduje przeniesienie na stronę Ośrodka Dokumentacji Geodezyjnej i Kartograficznej. Na stronie (po wybraniu z menu pozycji **MAPA EWIDENCYJNA**) zobaczymy rysunek obrazujący kontury poszczególnych gmin.



Z tego miejsca możemy wejść do danych dowolnej gminy, poprzez kliknięcie na jej obrys. Klikając na herb powiatu otwieramy mapę dla całego powiatu. Po wybraniu odpowiedniej gminy następuje uruchomienie aplikacji **iGeoMap** oraz wczytanie odpowiednich danych. Czas odczytu danych uzależniony jest od parametrów łącza. Przykładowy obraz po uruchomieniu **iGeoMap** dla miasta Sulejówkę oraz dla całego powiatu przedstawiono poniżej.



Zakres udostępnianych danych widoczny jest w lewej części okna (w postaci legendy). Okresowo zakres ten może się zmieniać. Obecnie dostępne są granice obszarów, działki ewidencyjne, zakresy prac geodezyjnych, osie ulic, punkty adresowe, ortofotomapa, punkty osnowy geodezyjnej.

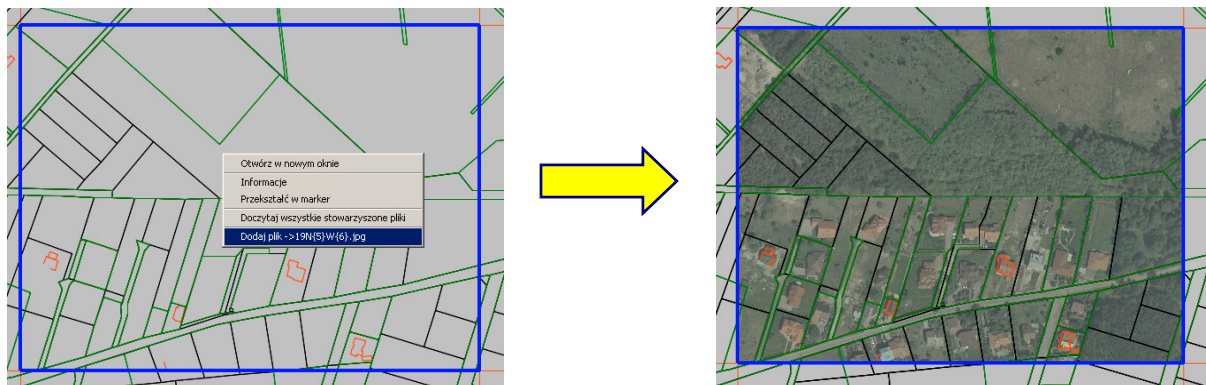
### 2. Wczytywanie danych ewidencji gruntów i budynków

System **iGeoMap**, oferuje dostęp do aktualnych danych geometrycznych ewidencji gruntów i budynków prowadzonych przez Ośrodek Dokumentacji Geodezyjnej i Kartograficznej. Istotą udostępniania tych informacji nie jest zastąpienie ośrodka dokumentacji, ale funkcja informacyjna, która ułatwia jego funkcjonowanie. Jak widać na rysunku obok, z danych związanych z ewidencją gruntów na początek wczytane są jedynie obszary ewidencyjne. Wczytanie danych szczegółowych z wybranego obszaru wymaga ustawienia się nad nim kursorem (granica obszaru podświetli się na niebiesko jak na rysunku), oraz wciśnięcie prawego klawisza myszy, co spowoduje uaktywnienie menu kontekstowego, z którego (lewym klawiszem) wybieramy pozycję **Wczytaj działki i budynki dla obszaru**, której uaktywnienie powoduje doczytanie działek i budynków ze wskazanego obszaru.



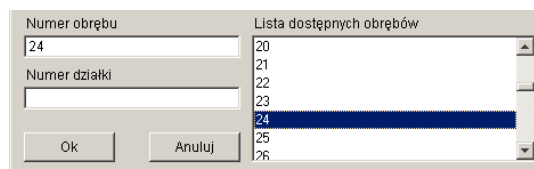
### 3. Wczytywanie ortofotomapy

W systemie istnieje możliwość dostępu do cyfrowej ortofotomapy lotniczej i wykorzystanie jej jako podkładu do danych wektorowych. Pierwszą czynnością jest włączenie widoczności warstwy ortofotomapy przez „zaznaczenie” jej w legendzie po lewej stronie okna aplikacji . W wyniku tego zostaną wczytana siatka sekcji mapy w skali 1:1000, które będą przedstawione w postaci czerwonej siatki. Po umieszczeniu kursora nad sekcją, jej obrys zmieni kolor na niebieski. Przez wciśnięcie prawego klawisza myszy wywołamy menu kontekstowe, z którego należy wybrać pozycję **Dodaj ortofotomapę**.



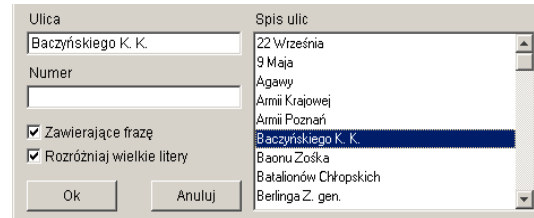
### 4. Szukanie działek

Aby w prezentowanych danych znaleźć konkretną działkę ewidencyjną należy wybrać z menu głównego pozycję **Szukaj|Szukaj działki...** W następnym kroku należy wybrać obręb, a następnie wpisać numer szukanej działki. W efekcie doczytywany jest żądany obręb (jeśli nie został wczytany wcześniej) i zaznaczona zostaje szukana działka (o ile istnieje). W przypadku braku działki pojawi się stosowny komunikat.



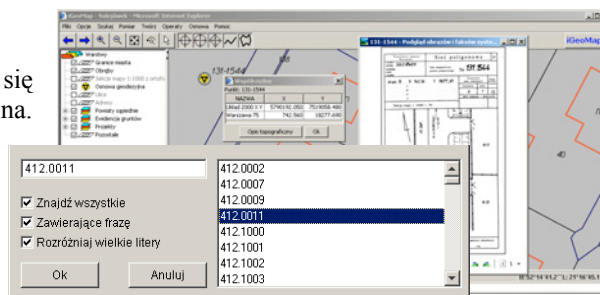
### 5. Szukanie punktów adresowych

Inną przydatną funkcją jest szukanie punktów adresowych. Czynność wykonywana analogicznie jak szukanie działek, z tym, że wybieramy pozycję **Szukaj**, a następnie pozycję **Punktu adresowego**. Pojawi się okno z możliwością wybrania, ulicy i wpisania numeru adresowego. Warto zauważyć, że zaznaczone pole *Zawierające frazę* powoduje wyszukanie przez program wszystkich punktów, w których adresie znajduje się znak, bądź ciąg znaków wpisanych w polu **numer**. Związaną z adresami funkcją wyszukiwania jest funkcja wyszukiwanie określonej ulicy. **Punkty adresowe i ulice dostępne są bazach miast Sulejówek i Mińsk Mazowiecki oraz dla miasta i gminy Halinów.**



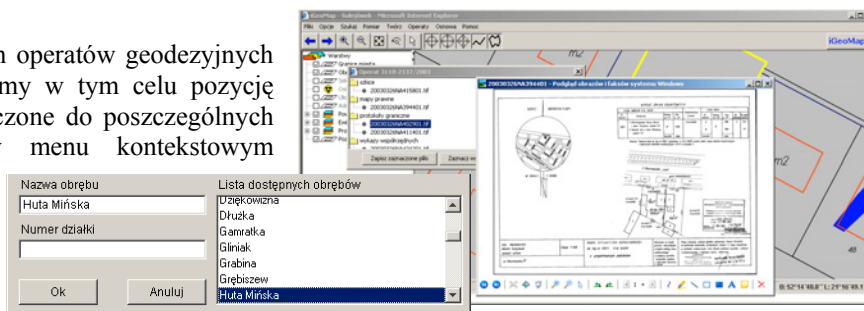
### 6. Osnowa geodezyjna

Wśród danych udostępnianych w serwisie **iGeoMap** znajduje się osnowa geodezyjna. Warstwa osnowy domyślnie jest wyłączona. Włączamy ją poprzez uaktywnienie jej w legendzie (analogicznie jak w przypadku ortofotomapy). Możliwe jest wyszukiwanie konkretnych punktów osnowy na podstawie numeru (np. 412.0011). Aby dotrzeć do współrzędnych punktów lub opisów topograficznych należy podać kod dostępu uzyskiwany z PODGIK.



### 7. Operaty geodezyjne

Serwis oferuje dostęp do zeskanowanych operatów geodezyjnych w ramach zgłoszonej pracy. Wykorzystujemy w tym celu pozycję menu głównego - **Operaty**. Operaty podłączone do poszczególnych działek ewidencyjnych dostępne są w menu kontekstowym związanym z działką. Aby przeglądać operaty należy podać kod dostępu uzyskiwany z PODGIK.



W niniejszej (krótkiej) informacji przedstawiono jedynie najważniejsze elementy związane z dostępem do danych, opis szczegółowy znajduje się w plikach PDF dostępnych w menu głównym w opcji **Pomoc**.